

Ammappalitalia

percorsi e tracciati da paese a paese



presenta

Il Primo Concorso per la migliore Ammappatura **Bando di partecipazione**

*"Esistono cammini senza viaggiatori.
Ma vi sono ancor più viaggiatori
che non hanno i loro sentieri"*

Gustave Flaubert

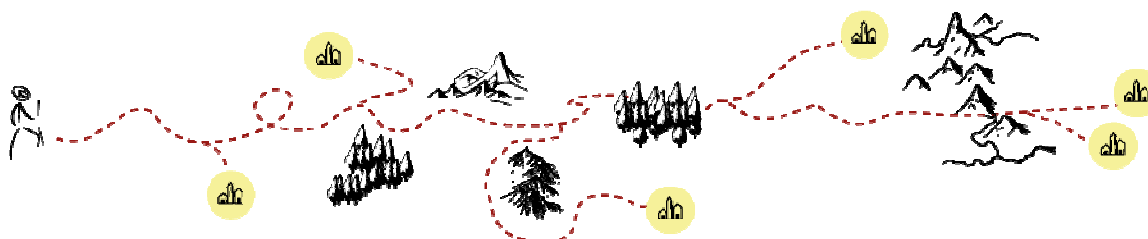
1. Introduzione e finalità

Il concorso si prefigge l'obiettivo di promuovere il sito e il progetto di archiviazione on-line dei percorsi a piedi italiani denominato *Ammappa l'Italia* rivolgendosi agli amanti del camminare, a chi lavora nel settore e alle associazioni. L'obiettivo è quello di far crescere l'idea, oggi ancora ai suoi *primi passi*, raccogliendo più descrizioni possibili.

2. Modalità di partecipazione: gratuita

Chiunque voglia partecipare deve inviare entro e non oltre il **30 novembre 2013** a ammappa.te@ammappalitalia.it una **descrizione** di un percorso che conosce, corredata da:

- *una fotografia rappresentativa (almeno 700×400 pixel)
- *la durata (in ore e minuti)
- *la difficoltà (secondo la classificazione del Club Alpino Italiano, vedi <http://www.ammappalitalia.it/come-si-ammappa/classificazione-della-difficolta/>)
- *la percorribilità (se a piedi, a cavallo e/o in bici)
- *quanto il percorso usufruisce di strade asfaltate (in una percentuale generica)
- *la regione italiana in cui si trova il percorso
- *la data in cui hai fatto il percorso



Ammappalitalia

percorsi e tracciati da paese a paese



Solo se lo si desidera, come informazioni non indispensabili, si può aggiungere:

- *il nome o nickname per firmare il percorso
- *foto aggiuntive
- *suggerimenti per fermarsi a dormire o mangiare nei luoghi visitati dal percorso
- *varie note soggettive e impressioni
- *numeri utili o link a siti
- *coordinate gps del punto di partenza e di arrivo

La **descrizione** deve tenere conto di chi ne usufruirà, quindi deve essere precisa e funzionale, il che non significa didascalica e troppo dettagliata. Per alcuni esempi avvalersi del sito ammappalitalia.it e dei percorsi già ammappati.

Non c'è limite al numero di descrizioni da poter mandare. Lo staff selezionerà **trenta** finalisti che saranno giudicati dalla giuria.

I percorsi così spediti saranno pubblicati on-line dallo staff di ammappalitalia.it, contrassegnati da un logo che li distinguerà dagli altri non in concorso e saranno visibili al pubblico e alla giuria che li potrà così analizzare e votare.

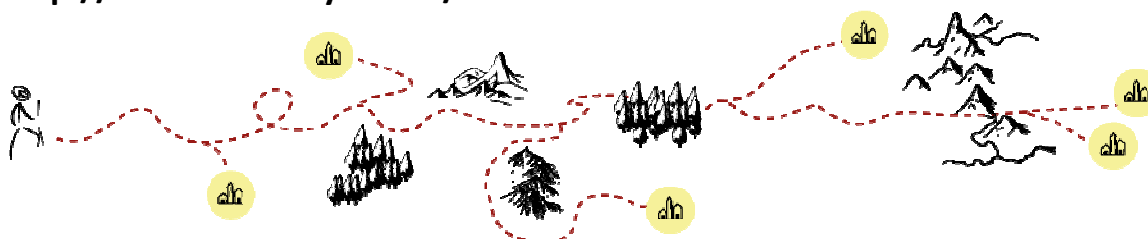
Il **verdetto finale**, con le motivazioni della giuria, sarà reso pubblico il giorno **12 gennaio 2014** al **Circolo degli artisti di Roma** (<http://www.ilcircolodegliartisti.it/>) in una giornata dedicata ad Ammappalitalia e al concorso, ma anche sul sito e con apposita mail al vincitore.

3. Premi:

Il primo classificato riceverà **200 euro**, il secondo **100 euro**. I premi sono offerti da **Trattoria da Alfiero a Chia**, dove si mangia benissimo e si spende poco. Una trattoria d'altri



tempi, gestita da persone in gamba, che sanno fare e amano fare le cose bene, con un modo semplice ed immediato, come si conviene alla vera cucina tradizionale; e da **Regina Joi photography, G&G**, Lifestyle Magazine a Grand Rapids, Michigan. <http://womenslifestyle.com/>.





4. La giuria

La **giuria** sarà composta da esperti del settore, figure istituzionali che si battono per la tutela del territorio e del paesaggio italiano e da amanti del camminare.

Per la **valutazione** della migliore ammappatura saranno presi in considerazione parametri quali: la precisione e la bellezza della descrizione, quanto il percorso non usufruisce di strade carrabili, la connettività tra paesi, la migliore galleria fotografica, il gradimento del pubblico su facebook e sul sito ammappalitalia.it.

Il giudizio della giuria è insindacabile ed inappellabile.

La partecipazione al concorso implica la completa ed incondizionata accettazione del presente regolamento.

La giuria è composta da:

Piero Badaloni, giornalista.

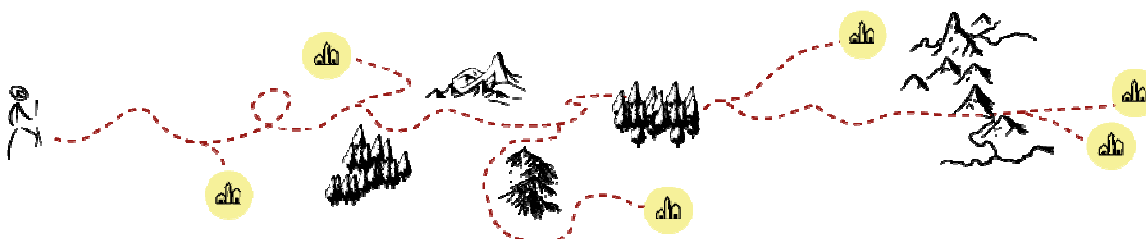
Albano Marcarini, urbanista, cartografo, viaggiatore a piedi e in bicicletta.

Appassionato compilatore di guide di viaggio, si è dedicato fin dalla più tenera età all'esplorazione geografica (www.sentieridautore.it).

Alberto Conte, si occupa da più di 13 anni della divulgazione del viaggio lento, soprattutto tramite le nuove tecnologie. E' direttore di itinerAria (www.itineraria.eu) e presidente del Movimento Lento (www.movimentolento.it).

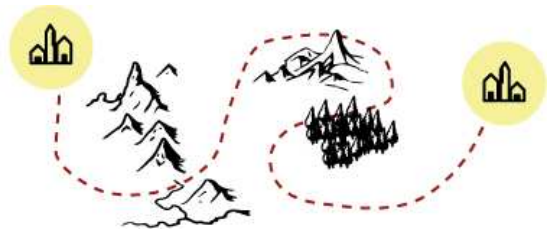
Daniele Funicelli, Istruttore d'arrampicata e istruttore d'alpinismo del CAI, consigliere del club alpino italiano sezione di Roma e responsabile nazionale settore arrampicata e alpinismo OPES.

Alfredo Covino, ha studiato fotografia presso l'Istituto Europeo del Design di Roma e in seguito si è specializzato nell'ambito del Master in Fotogiornalismo organizzato dall'Istituto Superiore di Fotografia e Comunicazione Integrata (IFSCI) di Roma.



Ammappalitalia

percorsi e tracciati da paese a paese



I componenti del Consiglio Direttivo dell'organizzazione di Ammappa l'Italia non potranno partecipare al concorso.

Tutte le descrizioni che hanno partecipato al concorso andranno a far parte dell'archivio di Ammappalitalia.it.

INFO

Sito web: www.ammappalitalia.it

Mail: ammappa.te@ammappalitalia.it

Responsabile del progetto Marco Saverio Loperfido: 339.6914141

