

Percorsi Permanenti Ferrere

*15 Settembre 2016
by giannibike16*

Il percorso Verde è la dorsale principale della Rete Sentieristica Ferrerese sulla quale poi sono inserite le altre varianti (2 più semplici e 2 più impegnative).

Volendo percorrere una delle possibili alternative è necessario in ogni caso partire seguendo le indicazioni con frecce grandi per poi continuare sul percorso scelto (contrassegnato da un colore) dove questo si divide dal principale.

Dove non specificato si prosegue sulle indicazioni con frecce grandi. E' comunque sempre possibile "ritornare sulla dorsale principale" o decidere di "accorciare/allungare" il proprio itinerario in quanto tutti i percorsi si incontrano più volte e ritornano allo stesso punto di partenza.

Percorso Verde (frecce grandi): 21Km 500m D+ 60% asfalto – 40% sterrato
livello difficoltà tecnica: facile impegno fisico: medio

Percorso Rosa: 10Km 270m D+ 50% asfalto – 50% sterrato
livello difficoltà tecnica: facile impegno fisico: basso

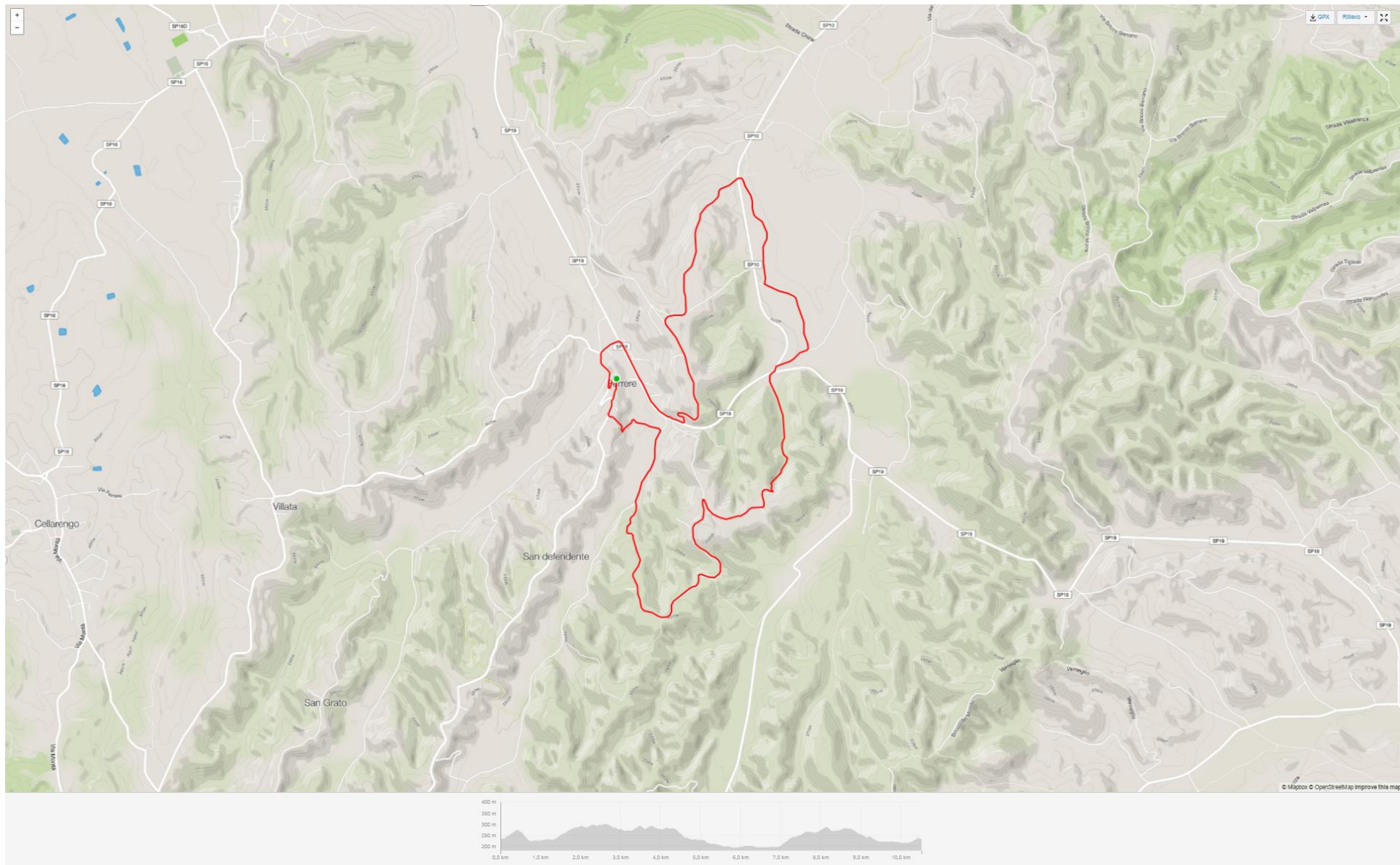
Percorso Arancione: 15Km 400m D+ 60% asfalto – 40% sterrato
livello difficoltà tecnica: facile impegno fisico: medio/basso

Percorso Blu: 22Km 600m D+ 25% asfalto – 75% sterrato
livello difficoltà tecnica: medio impegno fisico: medio/alto

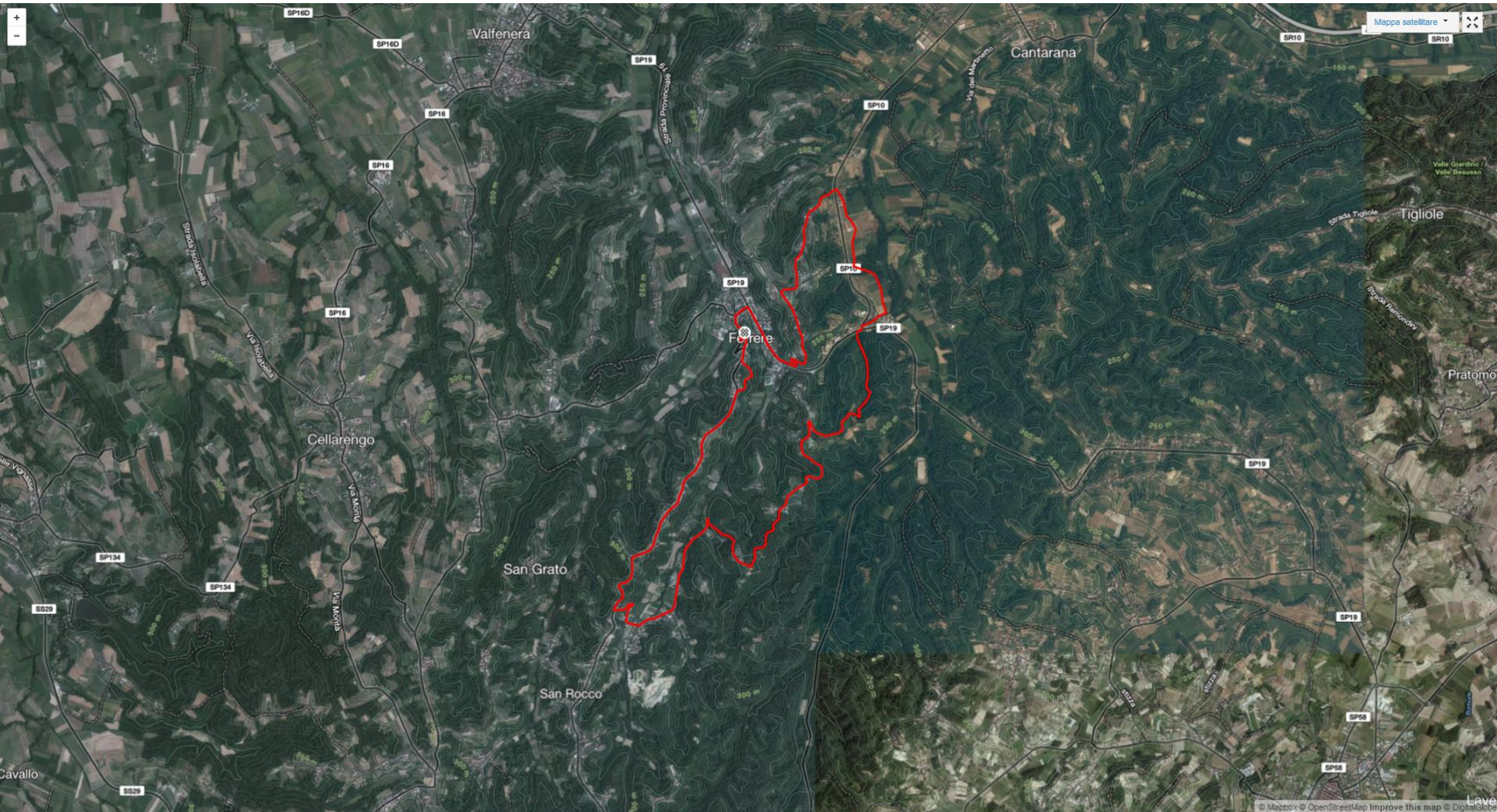
Percorso Rosso: 27Km 815m D+ 20% asfalto – 80% sterrato
livello difficoltà tecnica: medio/alta impegno fisico: alto



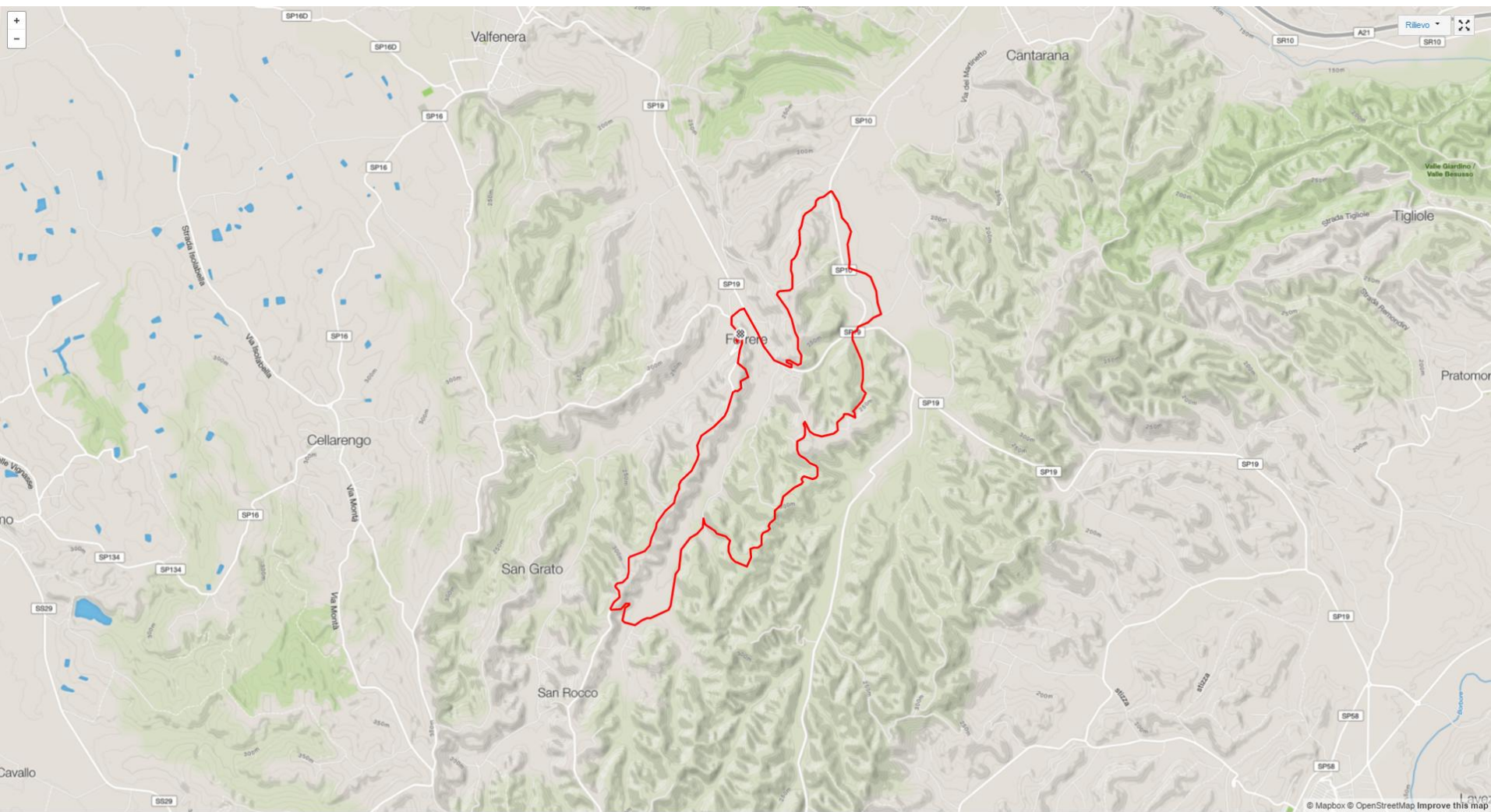
Percorso Rosa : 10Km 270m D+ 50%asfalto-50%sterrato
livello difficoltà tecnica: facile impegno fisico: basso



Percorso **Rosa** : 10Km 270m D+ 50%asfalto-50%sterrato
livello difficoltà tecnica: **facile** impegno fisico: **basso**



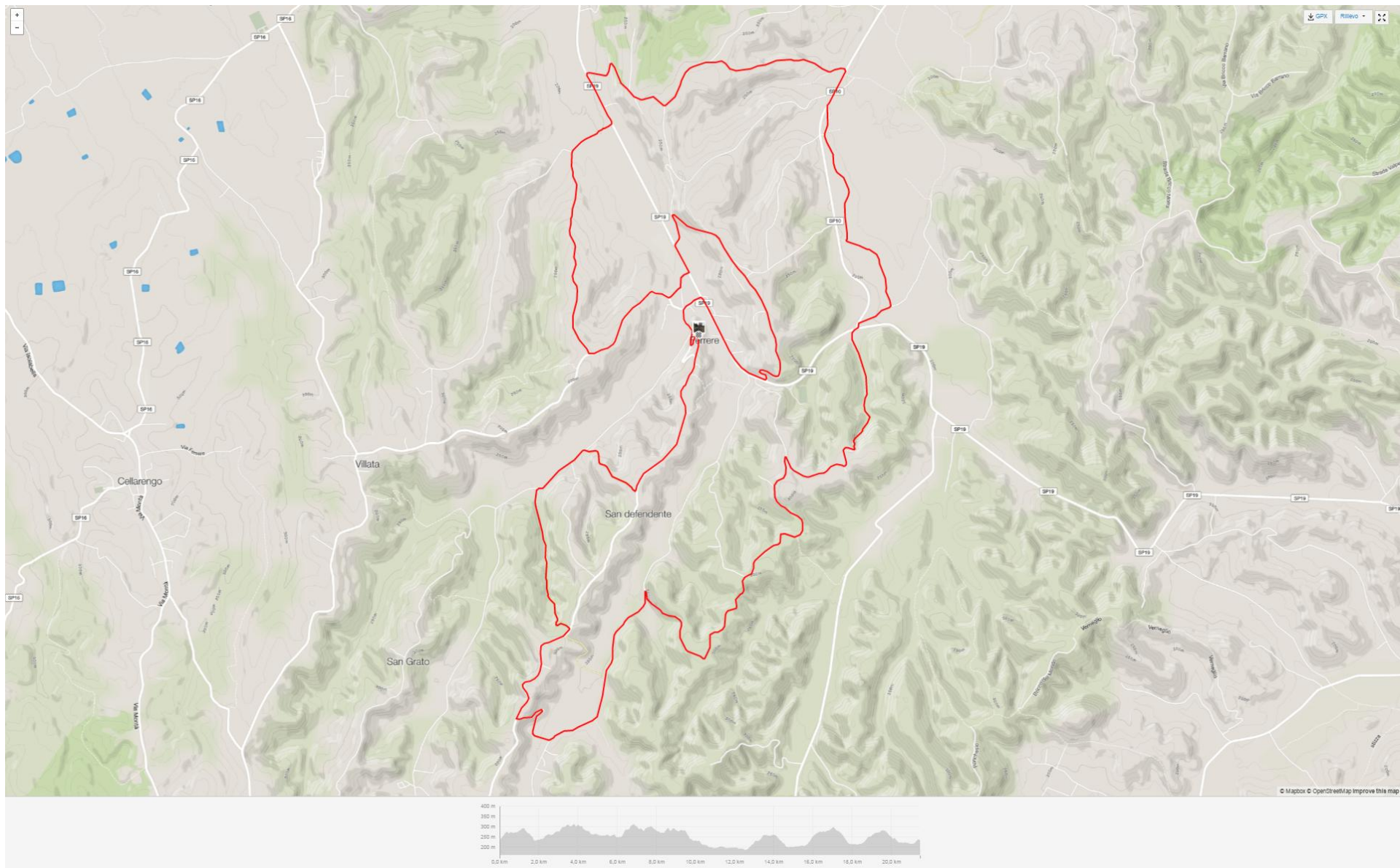
Percorso **Arancione** : 15Km 400m D+ 60%asfalto - 40%sterrato
livello difficoltà tecnica: **facile** impegno fisico: **medio/basso**



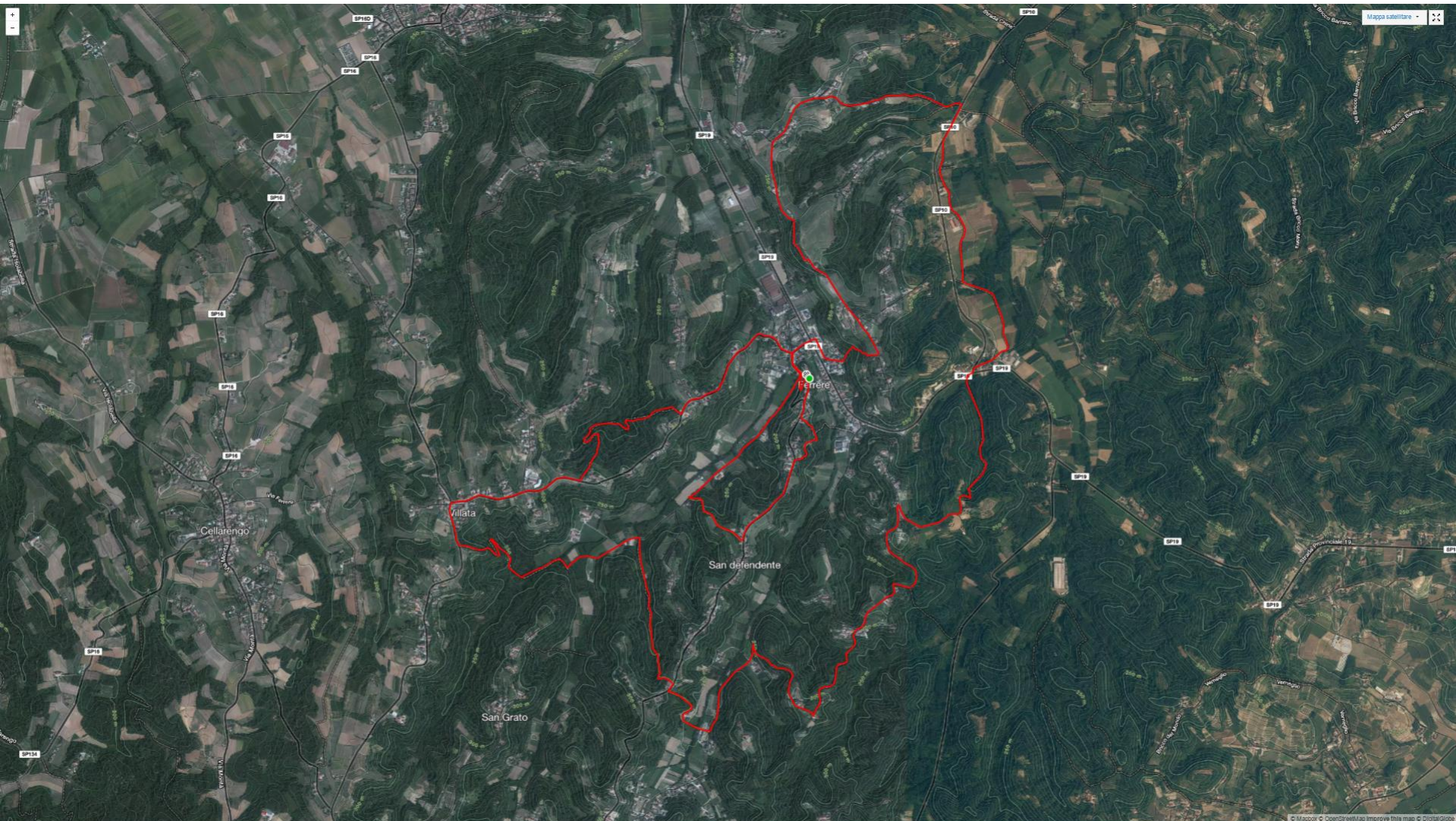
Percorso **Arancione** : 15Km 400m D+ 60%asfalto - 40%sterrato
livello difficoltà tecnica: **facile** impegno fisico: **medio/basso**



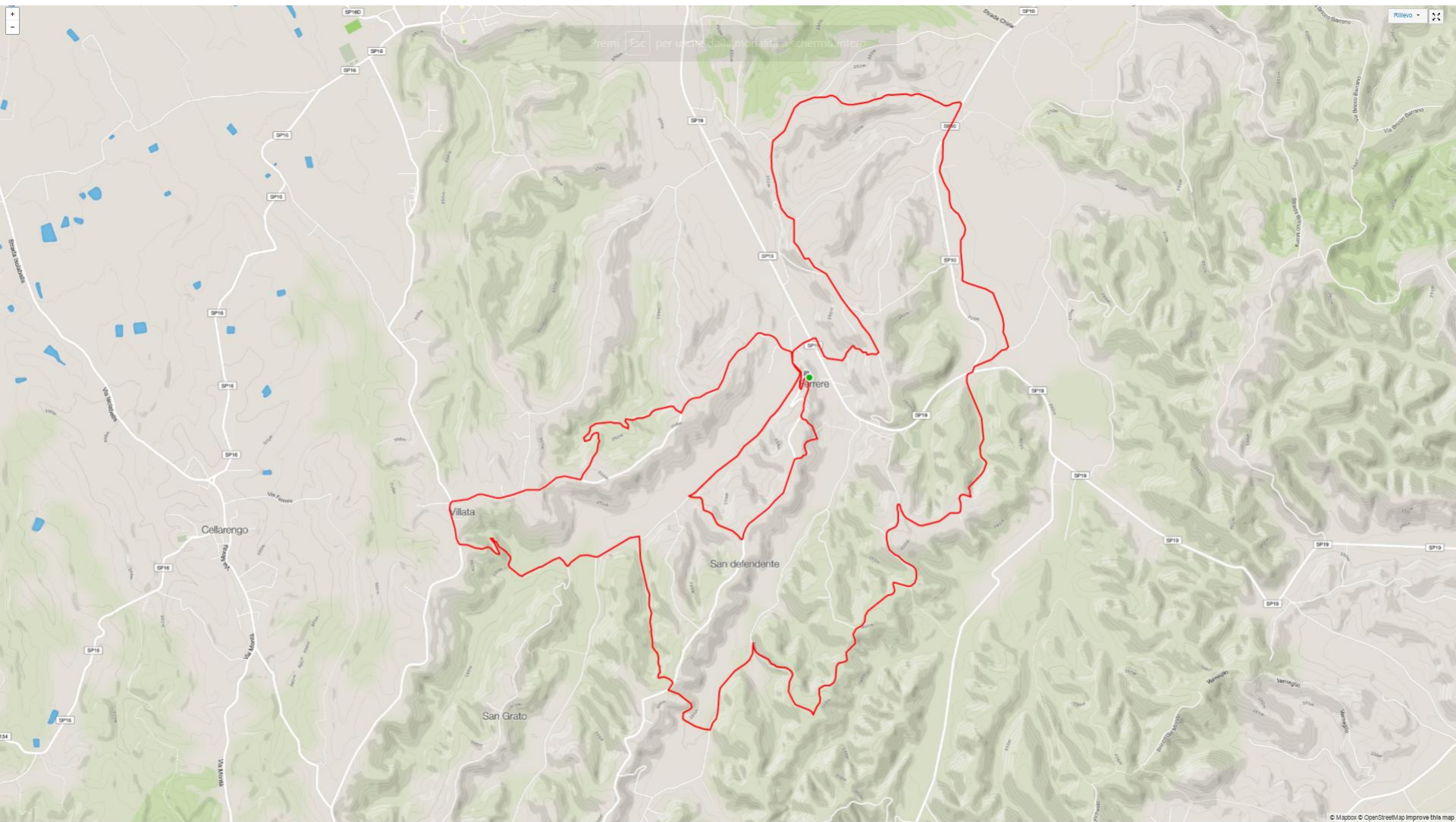
Percorso Verde (frecche grandi): 21Km 500m D+ 60%asfalto - 40%sterrato
livello difficoltà tecnica: facile impegno fisico: medio



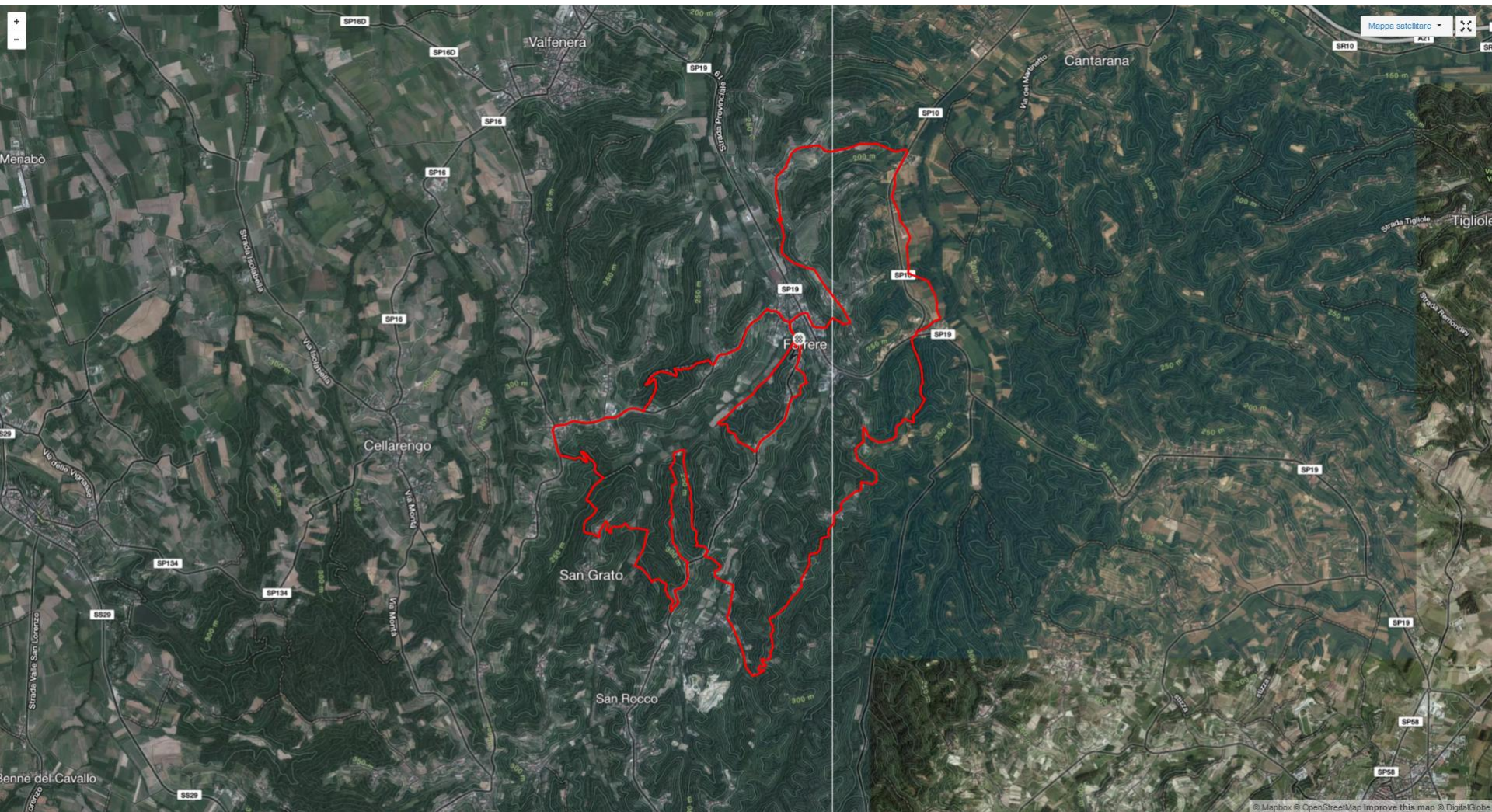
Percorso Verde (frecche grandi): 21Km 500m D+ 60%asfalto - 40%sterrato
livello difficoltà tecnica: facile impegno fisico: medio



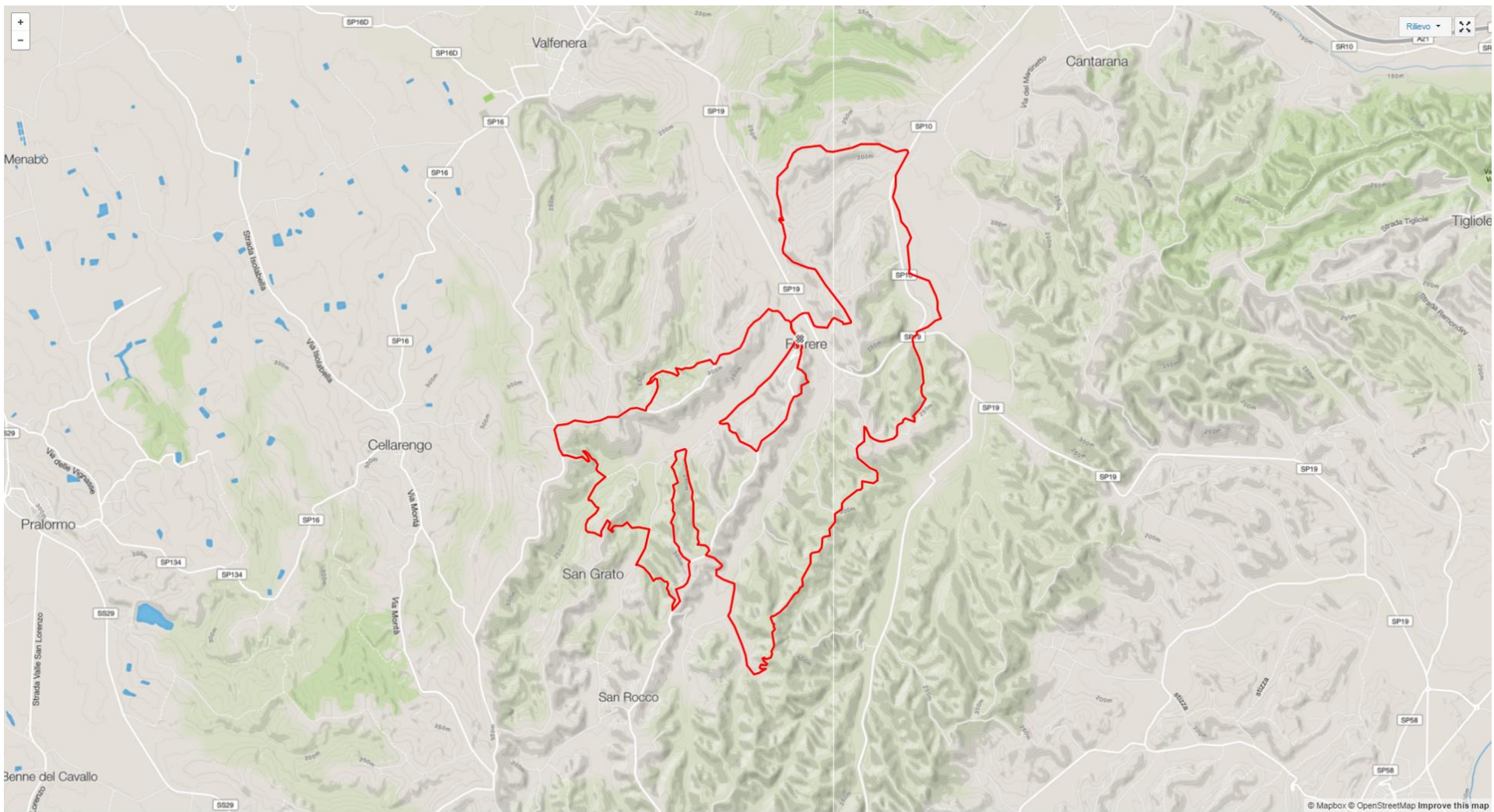
Percorso **Blu** : 22Km 600m D+ 25%asfalto - 75%sterrato
livello difficoltà tecnica: **medio** impegno fisico: **medio/alto**



Percorso **Blu** : 22Km 600m D+ 25%asfalto - 75%sterrato
livello difficoltà tecnica: **medio** impegno fisico: **medio/alto**



Percorso **Rosso** : 27Km 815m D+ 20%asfalto - 80%sterrato
livello difficoltà tecnica: **medio/alta** impegno fisico: **alto**



© Mapbox © OpenStreetMap Improve this map



Percorso **Rosso** : 27Km 815m D+ 20%asfalto - 80%sterrato
livello difficoltà tecnica: **medio/alta** impegno fisico: **alto**